

Projecte Home Catalunya

Encuestas

2017

RESULTADOS ESTADÍSTICOS

1	Usuarios.....	3
1.1	Resultados.....	3
1.2	Gráficos	5
2	Familiares.....	8
2.1	Resultados.....	8
2.2	Gráficos	15

1 Usuaris

1.1 Resultados

Número de Usuarios por Centro de Tratamiento

Programa	
N	130
Nocturn	41 (31,5%)
Comunitat Terapèutica	35 (26,9%)
Centre de Dia d'Adults	28 (21,5%)
Tarragona i Terres de l'Ebre	11 (8,5%)
Reinserció	9 (6,9%)
Projecte Jove	4 (3,1%)
Lleida	2 (1,5%)

Características del Usuario

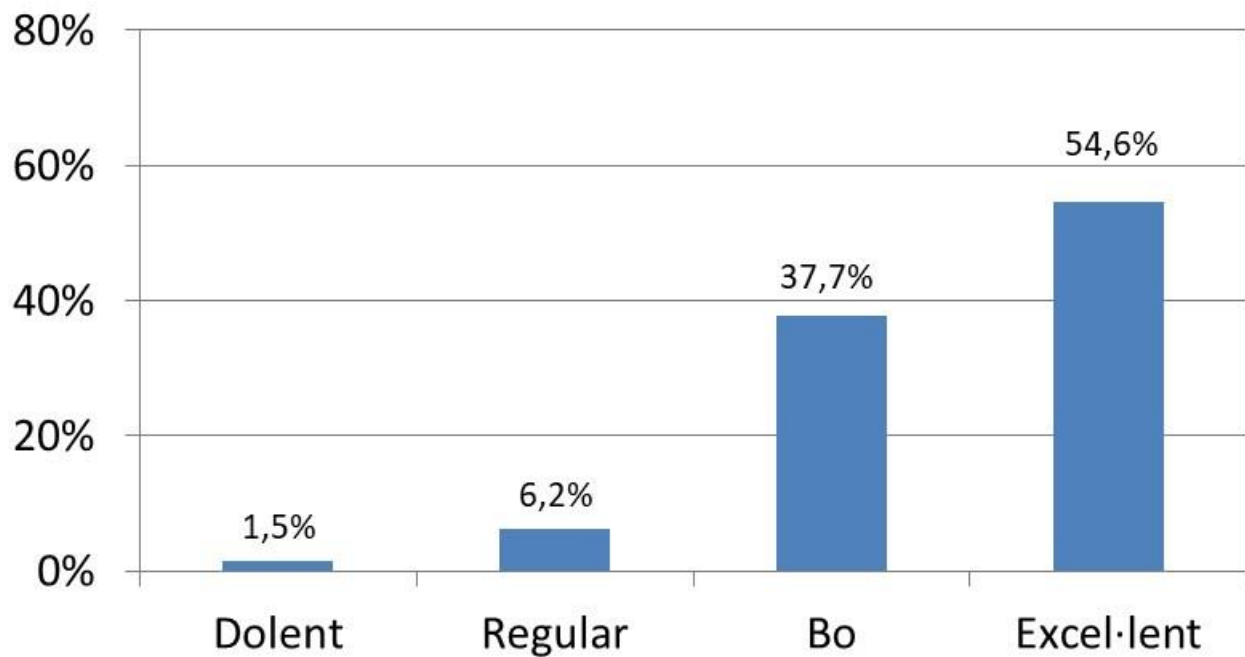
	Total	Centre de Dia	Comunitat Terapèutica	Nocturn	Reinserció	Tarragona i Terres de l'Ebre
1. En general, Com valors el tractament rebut a Projecte Home Catalunya?						
N	130	28	35	41	9	11
Bó	49 (37,7%)	13 (46,4%)	12 (34,3%)	16 (39,0%)	5 (55,6%)	1 (9,1%)
Dolent	2 (1,5%)	0 (0,0%)	1 (2,9%)	0 (0,0%)	1 (11,1%)	0 (0,0%)
Excel·lent	71 (54,6%)	11 (39,3%)	21 (60,0%)	24 (58,5%)	2 (22,2%)	9 (81,8%)
Regular	8 (6,2%)	4 (14,3%)	1 (2,9%)	1 (2,4%)	1 (11,1%)	1 (9,1%)
2. Has trobat el servei que busques?						
N	130	28	35	41	9	11
No	1 (0,8%)	0 (0,0%)	1 (2,9%)	0 (0,0%)	0 (0,0%)	0 (0,0%)
Si, en general	54 (41,5%)	14 (50,0%)	15 (42,9%)	15 (36,6%)	4 (44,4%)	1 (9,1%)
Si, parcialment	8 (6,2%)	3 (10,7%)	1 (2,9%)	3 (7,3%)	1 (11,1%)	0 (0,0%)
Si, totalment	67 (51,5%)	11 (39,3%)	18 (51,4%)	23 (56,1%)	4 (44,4%)	10 (90,9%)
3. En quina mesura el programa estrès satisfent les teves necessitats?						
N	130	28	35	41	9	11
No	2 (1,5%)	1 (3,6%)	1 (2,9%)	0 (0,0%)	0 (0,0%)	0 (0,0%)
Si, en general	75 (57,7%)	16 (57,1%)	25 (71,4%)	21 (51,2%)	7 (77,8%)	2 (18,2%)
Si, parcialment	10 (7,7%)	2 (7,1%)	0 (0,0%)	4 (9,8%)	2 (22,2%)	1 (9,1%)
Si, totalment	43 (33,1%)	9 (32,1%)	9 (25,7%)	16 (39,0%)	0 (0,0%)	8 (72,7%)

	Total	Centre de Día	Comunitat Terapèutica	Nocturn	Reinserció	Tarragona i Terres de l'Ebre
4. Com valors l'acollida inicial a Projecte Home Catalunya?'						
N	130	28	35	41	9	11
Bé	29 (22,3%)	11 (39,3%)	5 (14,3%)	11 (26,8%)	1 (11,1%)	0 (0,0%)
Malament	1 (0,8%)	0 (0,0%)	1 (2,9%)	0 (0,0%)	0 (0,0%)	0 (0,0%)
Molt bé	97 (74,6%)	17 (60,7%)	29 (82,9%)	29 (70,7%)	7 (77,8%)	11 (100,0%)
Normal	3 (2,3%)	0 (0,0%)	0 (0,0%)	1 (2,4%)	1 (11,1%)	0 (0,0%)
5. Has utilitzat el Servei Psiquiàtric?						
N	130	28	35	41	9	11
No	104 (80,0%)	20 (71,4%)	29 (82,9%)	37 (90,2%)	4 (44,4%)	8 (72,7%)
Sí	26 (20,0%)	8 (28,6%)	6 (17,1%)	4 (9,8%)	5 (55,6%)	3 (27,3%)
6. Si has contestat afirmativament, com valors el Servei Psiquiàtric ofert?						
N	55	22	10	11	7	5
Bó	14 (25,5%)	4 (18,2%)	3 (30,0%)	2 (18,2%)	4 (57,1%)	1 (20,0%)
Dolent	2 (3,6%)	1 (4,5%)	1 (10,0%)	0 (0,0%)	0 (0,0%)	0 (0,0%)
Molt bó	10 (18,2%)	2 (9,1%)	3 (30,0%)	3 (27,3%)	0 (0,0%)	2 (40,0%)
Normal	29 (52,7%)	15 (68,2%)	3 (30,0%)	6 (54,5%)	3 (42,9%)	2 (40,0%)
7. Has utilitzat el Servei Jurídic-Penal?						
N	130	28	35	41	9	11
No	117 (90,0%)	26 (92,9%)	26 (74,3%)	41 (100,0%)	9 (100,0%)	9 (81,8%)
Sí	13 (10,0%)	2 (7,1%)	9 (25,7%)	0 (0,0%)	0 (0,0%)	2 (18,2%)
8. Si has contestat afirmativament, com valors el Servei Jurídic-Penal ofert?						
N	43	17	11	9	2	4
Bó	25 (58,1%)	13 (76,5%)	5 (45,5%)	5 (55,6%)	2 (100,0%)	0 (0,0%)
Dolent	1 (2,3%)	0 (0,0%)	1 (9,1%)	0 (0,0%)	0 (0,0%)	0 (0,0%)
Molt bó	10 (23,3%)	3 (17,6%)	4 (36,4%)	1 (11,1%)	0 (0,0%)	2 (50,0%)
Regular	7 (16,3%)	1 (5,9%)	1 (9,1%)	3 (33,3%)	0 (0,0%)	2 (50,0%)
9. En conjunt, ¿En quina mesura estàs satisfet amb el servei que reps?						
N	130	28	35	41	9	11
Bastant	45 (34,6%)	12 (42,9%)	11 (31,4%)	13 (31,7%)	5 (55,6%)	0 (0,0%)
Gens	1 (0,8%)	0 (0,0%)	1 (2,9%)	0 (0,0%)	0 (0,0%)	0 (0,0%)
Molt	80 (61,5%)	15 (53,6%)	23 (65,7%)	26 (63,4%)	3 (33,3%)	11 (100,0%)
Poc	4 (3,1%)	1 (3,6%)	0 (0,0%)	2 (4,9%)	1 (11,1%)	0 (0,0%)

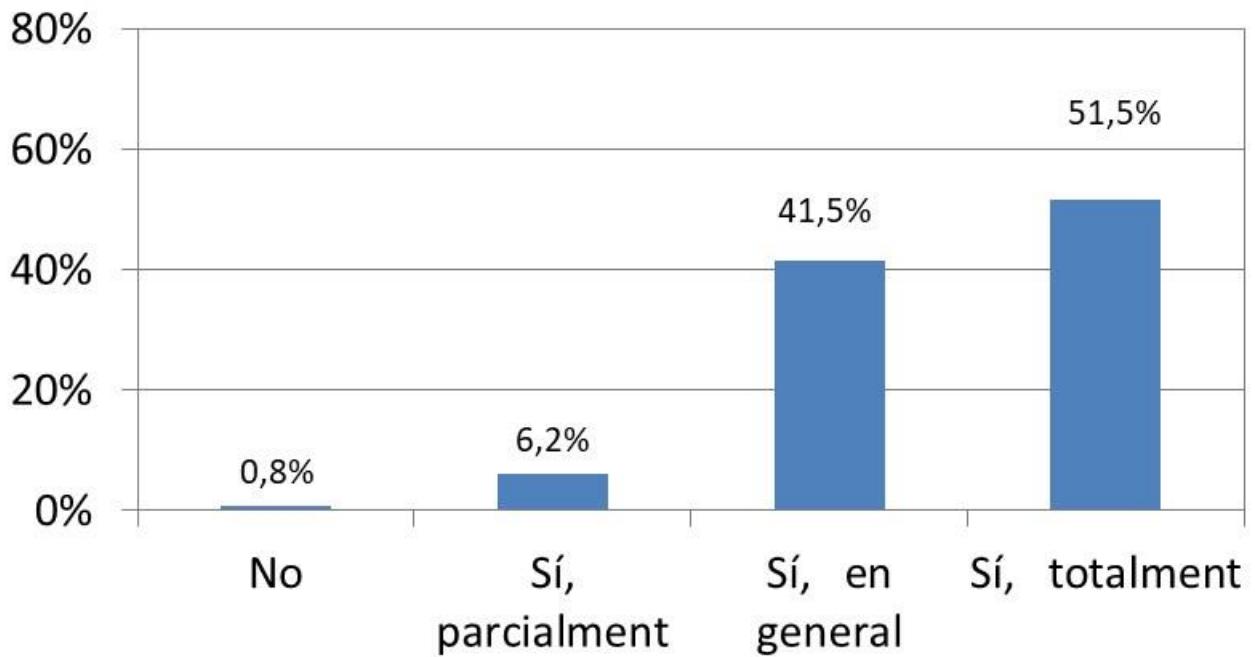
	Total	Centre de Día	Comunitat Terapèutica	Nocturn	Reinserció	Tarragona i Terres de l'Ebre
10. Li recomanaries el tractament de Projecte Home Catalunya a una altra persona en la teva mateixa situació?						
N	130	28	35	41	9	11
No	1 (0,8%)	0 (0,0%)	1 (2,9%)	0 (0,0%)	0 (0,0%)	0 (0,0%)
Probablemen si	7 (5,4%)	1 (3,6%)	1 (2,9%)	4 (9,8%)	1 (11,1%)	0 (0,0%)
Probablement no	1 (0,8%)	0 (0,0%)	0 (0,0%)	1 (2,4%)	0 (0,0%)	0 (0,0%)
Si	121 (93,1%)	27 (96,4%)	33 (94,3%)	36 (87,8%)	8 (88,9%)	11 (100,0%)

1.2 Gràfics

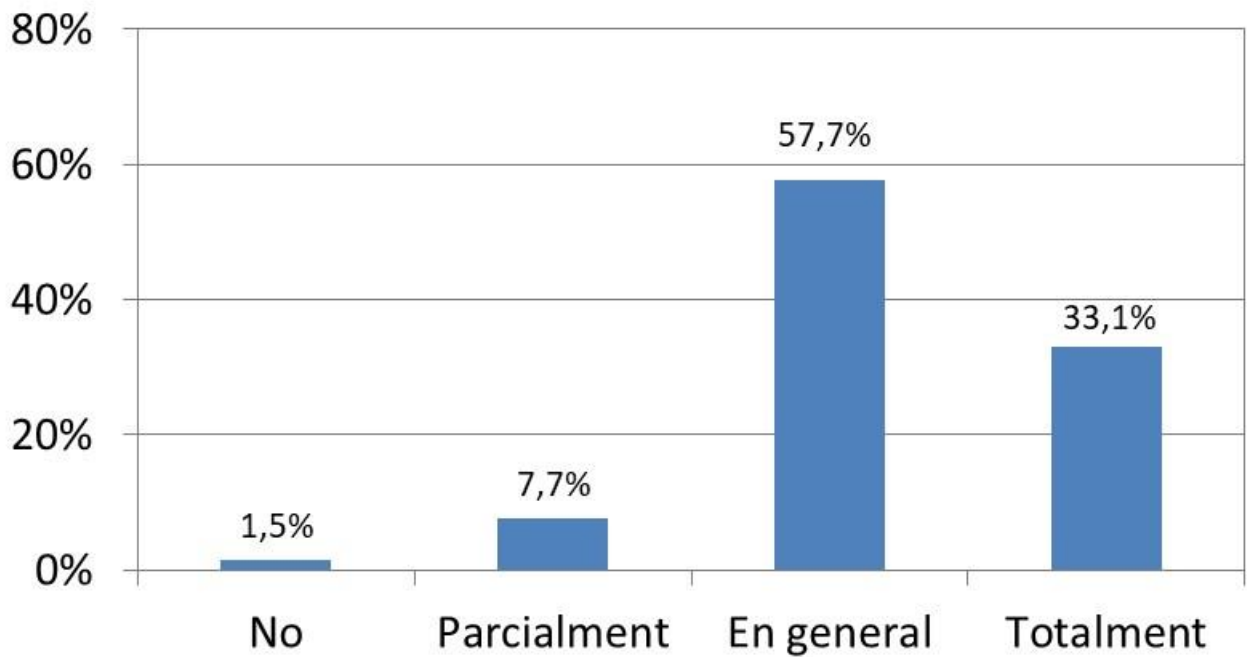
En general, Com valeres el tractament rebut a Projecte Home Catalunya?



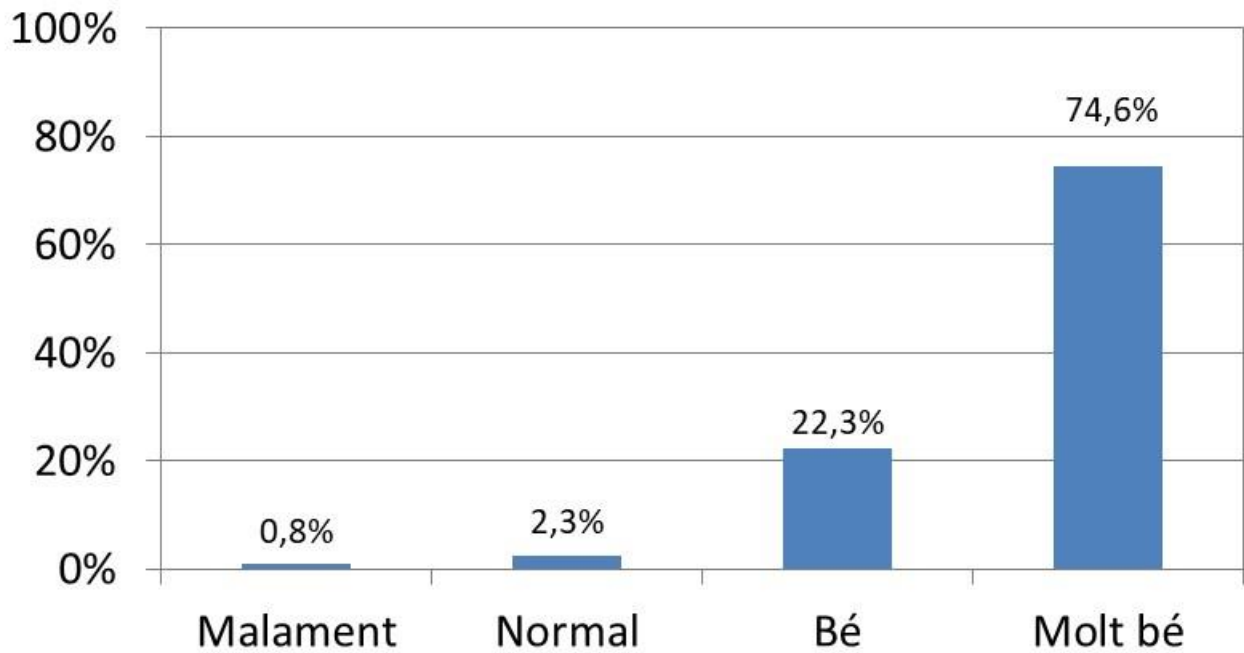
Has trobat el servei que buscaves?



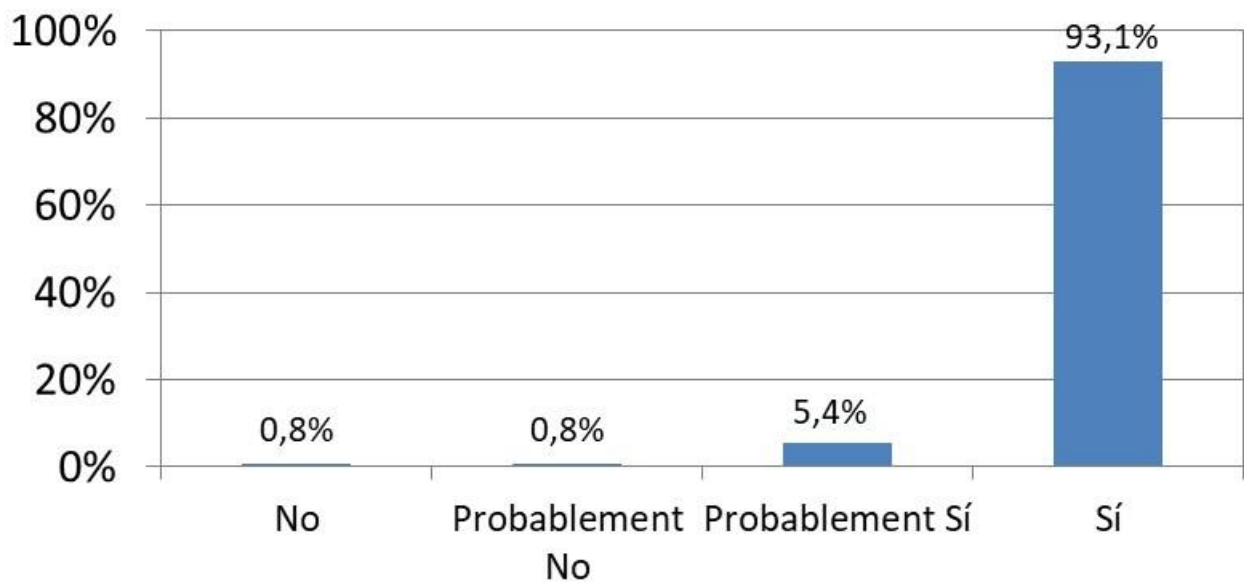
En quina mesura el programa està satisfent les teves necessitats?



Com valeres l'acollida inicial a Projecte Home Catalunya?



Li recomanaries el tractament de Projecte Home Catalunya a una altra persona en la teva mateixa situació?



2 Familiares

2.1 Resultados

Número de Familiares por Centro de Tratamiento

Centro de Tratamiento	
N	81
Comunitat Terapèutica	29 (35,8%)
Centre de Dia	16 (19,8%)
Nocturn	11 (13,6%)
Projecte Jove	9 (11,1%)
Tarragona i Terres de l'Ebre	9 (11,1%)
Reinserció	5 (6,2%)
Lleida	2 (2,5%)

Datos del Familiar

	Total	Centre de Día	Comunitat Terapèutica	Nocturn	Projecte Jove	Tarragona i Terres de l'Ebre
Sexo						
N	81	16	29	11	9	9
Dona	51 (63,0%)	10 (62,5%)	17 (58,6%)	8 (72,7%)	8 (88,9%)	5 (55,6%)
Home	30 (37,0%)	6 (37,5%)	12 (41,4%)	3 (27,3%)	1 (11,1%)	4 (44,4%)
Edad						
N	81	16	29	11	9	9
Media (DE)	52,7 (14,2)	53,1 (16,1)	58,1 (11,4)	42,8 (17,3)	50,2 (7,9)	39,8 (7,1)
I.C. 95%	(49,6 ; 55,8)	(44,5 ; 61,7)	(53,8 ; 62,4)	(31,2 ; 54,4)	(44,1 ; 56,3)	(34,3 ; 45,2)
Mediana (Mín/Máx)	56,0 (20,0/74,0)	61,5 (30,0/74,0)	60,0 (32,0/73,0)	38,0 (20,0/69,0)	52,0 (35,0/62,0)	39,0 (32,0/51,0)
Relación que mantiene con la persona en tratamiento						
N	77	16	29	11	8	7
Madre	30 (39,0%)	4 (25,0%)	12 (41,4%)	3 (27,3%)	7 (87,5%)	1 (14,3%)
Pareja	19 (24,7%)	5 (31,3%)	2 (6,9%)	5 (45,5%)	1 (12,5%)	5 (71,4%)
Padre	17 (22,1%)	4 (25,0%)	9 (31,0%)	2 (18,2%)	0 (0,0%)	0 (0,0%)
Hijo/a	5 (6,5%)	0 (0,0%)	4 (13,8%)	1 (9,1%)	0 (0,0%)	0 (0,0%)
Hermano/a	3 (3,9%)	1 (6,3%)	1 (3,4%)	0 (0,0%)	0 (0,0%)	1 (14,3%)
Otro Familiar	2 (2,6%)	1 (6,3%)	1 (3,4%)	0 (0,0%)	0 (0,0%)	0 (0,0%)
Amigo/a	1 (1,3%)	1 (6,3%)	0 (0,0%)	0 (0,0%)	0 (0,0%)	0 (0,0%)

Datos de Cobertura

	Total	Centre de Día	Comunitat Terapèutica	Nocturn	Projecte Jove	Tarragona i Terres de l'Ebre
¿Conocías la existencia del centro de tratamiento antes de que tu familiar decidiera tratar su problema?						
N	81	16	29	11	9	9
No	30 (37,0%)	8 (50,0%)	8 (27,6%)	2 (18,2%)	4 (44,4%)	4 (44,4%)
Sí	51 (63,0%)	8 (50,0%)	21 (72,4%)	9 (81,8%)	5 (55,6%)	5 (55,6%)
¿Se te informó sobre las normas del centro?						
N	81	16	29	11	9	9
No se'm va informar	3 (3,7%)	0 (0,0%)	1 (3,4%)	1 (9,1%)	1 (11,1%)	0 (0,0%)
Oralment	13 (16,0%)	1 (6,3%)	8 (27,6%)	1 (9,1%)	1 (11,1%)	1 (11,1%)
Oralment i per escrit	59 (72,8%)	15 (93,8%)	17 (58,6%)	7 (63,6%)	7 (77,8%)	7 (77,8%)
Per escrit	6 (7,4%)	0 (0,0%)	3 (10,3%)	2 (18,2%)	0 (0,0%)	1 (11,1%)
¿Se te informó sobre los horarios y días de tratamiento?						
N	81	16	29	11	9	9
No em van Informar	1 (1,2%)	1 (6,3%)	0 (0,0%)	0 (0,0%)	0 (0,0%)	0 (0,0%)
Oralment	28 (34,6%)	4 (25,0%)	9 (31,0%)	5 (45,5%)	6 (66,7%)	2 (22,2%)
Oralment i per escrit	48 (59,3%)	10 (62,5%)	18 (62,1%)	6 (54,5%)	3 (33,3%)	6 (66,7%)
Per escrit	4 (4,9%)	1 (6,3%)	2 (6,9%)	0 (0,0%)	0 (0,0%)	1 (11,1%)
¿Se te proporcionó un número de teléfono de contacto para aclarar dudas o hacer consultas?						
N	81	16	29	11	9	9
No em van Informar	12 (14,8%)	2 (12,5%)	3 (10,3%)	4 (36,4%)	2 (22,2%)	1 (11,1%)
Oralment	14 (17,3%)	5 (31,3%)	3 (10,3%)	2 (18,2%)	2 (22,2%)	1 (11,1%)
Oralment i per escrit	41 (50,6%)	7 (43,8%)	15 (51,7%)	4 (36,4%)	2 (22,2%)	7 (77,8%)
Per escrit	14 (17,3%)	2 (12,5%)	8 (27,6%)	1 (9,1%)	3 (33,3%)	0 (0,0%)
¿Consideras suficiente la información que se te ha proporcionado al iniciar el tratamiento?						
N	81	16	29	11	9	9
No	8 (9,9%)	2 (12,5%)	1 (3,4%)	3 (27,3%)	2 (22,2%)	0 (0,0%)
Sí	73 (90,1%)	14 (87,5%)	28 (96,6%)	8 (72,7%)	7 (77,8%)	9 (100,0%)
¿Está el centro bien ubicado?						
N	81	16	29	11	9	9
No	15 (18,5%)	3 (18,8%)	7 (24,1%)	3 (27,3%)	1 (11,1%)	0 (0,0%)
Sí	66 (81,5%)	13 (81,3%)	22 (75,9%)	8 (72,7%)	8 (88,9%)	9 (100,0%)
¿Existe al menos un medio de transporte público con el que puedas asistir al centro?						
N	81	16	29	11	9	9
No	9 (11,1%)	0 (0,0%)	5 (17,2%)	0 (0,0%)	0 (0,0%)	0 (0,0%)
Sí	72 (88,9%)	16 (100,0%)	24 (82,8%)	11 (100,0%)	9 (100,0%)	9 (100,0%)

	Total	Centre de Día	Comunitat Terapèutica	Nocturn	Projecte Jove	Tarragona i Terres de l'Ebre
¿Te resulta fácil encontrar aparcamiento?						
N	81	16	29	11	9	9
No	18 (22,2%)	3 (18,8%)	0 (0,0%)	7 (63,6%)	2 (22,2%)	3 (33,3%)
Sí	63 (77,8%)	13 (81,3%)	29 (100,0%)	4 (36,4%)	7 (77,8%)	6 (66,7%)
¿Consideras que el horario de atención del centro se adapta a tu realidad social y laboral?						
N	81	16	29	11	9	9
No	9 (11,1%)	1 (6,3%)	3 (10,3%)	2 (18,2%)	1 (11,1%)	1 (11,1%)
Si, parcialment	36 (44,4%)	4 (25,0%)	14 (48,3%)	4 (36,4%)	5 (55,6%)	6 (66,7%)
Si, totalment	36 (44,4%)	11 (68,8%)	12 (41,4%)	5 (45,5%)	3 (33,3%)	2 (22,2%)
¿Puedes contactar fácilmente con los profesionales del centro cuando lo necesitas?						
N	81	16	29	11	9	9
No	3 (3,7%)	0 (0,0%)	1 (3,4%)	0 (0,0%)	2 (22,2%)	0 (0,0%)
Si, parcialment	25 (30,9%)	4 (25,0%)	10 (34,5%)	3 (27,3%)	2 (22,2%)	4 (44,4%)
Si, totalment	53 (65,4%)	12 (75,0%)	18 (62,1%)	8 (72,7%)	5 (55,6%)	5 (55,6%)

Datos de Valoración del Tratamiento

	Total	Centre de Día	Comunitat Terapèutica	Nocturn	Projecte Jove	Tarragona i Terres de l'Ebre
¿En qué medida crees que el programa es flexible para adaptarse a tus necesidades?						
N	81	16	29	11	9	9
Gens flexible	1 (1,2%)	0 (0,0%)	0 (0,0%)	0 (0,0%)	1 (11,1%)	0 (0,0%)
Molt flexible	13 (16,0%)	4 (25,0%)	5 (17,2%)	1 (9,1%)	0 (0,0%)	0 (0,0%)
Poc flexible	5 (6,2%)	0 (0,0%)	3 (10,3%)	1 (9,1%)	0 (0,0%)	1 (11,1%)
Prou flexible	28 (34,6%)	7 (43,8%)	6 (20,7%)	6 (54,5%)	2 (22,2%)	5 (55,6%)
Suficientment flexible	34 (42,0%)	5 (31,3%)	15 (51,7%)	3 (27,3%)	6 (66,7%)	3 (33,3%)
¿En qué medida crees que el programa es flexible para adaptarse a las diferencias que puedan existir entre hombres y mujeres?						
N	81	16	29	11	9	9
Gens flexible	3 (3,7%)	1 (6,3%)	1 (3,4%)	0 (0,0%)	1 (11,1%)	0 (0,0%)
Molt flexible	12 (14,8%)	4 (25,0%)	3 (10,3%)	2 (18,2%)	1 (11,1%)	0 (0,0%)
Prou flexible	31 (38,3%)	10 (62,5%)	5 (17,2%)	7 (63,6%)	3 (33,3%)	4 (44,4%)
Suficientment flexible	35 (43,2%)	1 (6,3%)	20 (69,0%)	2 (18,2%)	4 (44,4%)	5 (55,6%)

	Total	Centre de Día	Comunitat Terapèutica	Nocturn	Projecte Jove	Tarragona i Terres de l'Ebre
¿Consideras que los objetivos del tratamiento son los adecuados para la rehabilitación de la persona en Tratamiento?						
N	81	16	29	11	9	9
No	1 (1,2%)	0 (0,0%)	0 (0,0%)	0 (0,0%)	1 (11,1%)	0 (0,0%)
Si, parcialment	12 (14,8%)	2 (12,5%)	3 (10,3%)	3 (27,3%)	0 (0,0%)	2 (22,2%)
Si, totalment	68 (84,0%)	14 (87,5%)	26 (89,7%)	8 (72,7%)	8 (88,9%)	7 (77,8%)
¿Consideras que el tiempo que dura el tratamiento es adecuado para lograr la rehabilitación del usuario?						
N	81	16	29	11	9	9
Es adequat	64 (79,0%)	15 (93,8%)	20 (69,0%)	10 (90,9%)	8 (88,9%)	6 (66,7%)
Hauria de durar menys	1 (1,2%)	0 (0,0%)	0 (0,0%)	0 (0,0%)	1 (11,1%)	0 (0,0%)
Hauria de durar més	16 (19,8%)	1 (6,3%)	9 (31,0%)	1 (9,1%)	0 (0,0%)	3 (33,3%)
¿Atiende el programa de tratamiento a tus necesidades prioritarias?						
N	81	16	29	11	9	9
No	1 (1,2%)	0 (0,0%)	0 (0,0%)	0 (0,0%)	1 (11,1%)	0 (0,0%)
Si, parcialment	29 (35,8%)	6 (37,5%)	12 (41,4%)	5 (45,5%)	0 (0,0%)	4 (44,4%)
Si, totalment	51 (63,0%)	10 (62,5%)	17 (58,6%)	6 (54,5%)	8 (88,9%)	5 (55,6%)
¿En qué medida estas satisfecho con las actividades programadas por el centro?						
N	81	16	29	11	9	9
Bastant	37 (45,7%)	4 (25,0%)	17 (58,6%)	5 (45,5%)	6 (66,7%)	4 (44,4%)
Gens	1 (1,2%)	0 (0,0%)	0 (0,0%)	0 (0,0%)	1 (11,1%)	0 (0,0%)
Molt	25 (30,9%)	7 (43,8%)	5 (17,2%)	3 (27,3%)	2 (22,2%)	3 (33,3%)
Poc	1 (1,2%)	1 (6,3%)	0 (0,0%)	0 (0,0%)	0 (0,0%)	0 (0,0%)
Suficient	17 (21,0%)	4 (25,0%)	7 (24,1%)	3 (27,3%)	0 (0,0%)	2 (22,2%)

Datos de Evolución de la Persona en Tratamiento

	Total	Centre de Día	Comunitat Terapèutica	Nocturn	Projecte Jove	Tarragona i Terres de l'Ebre
Las normas y límites familiares y sociales						
N	81	16	29	11	9	9
A vegades	17 (21,0%)	1 (6,3%)	7 (24,1%)	2 (18,2%)	4 (44,4%)	1 (11,1%)
Gairebé mai	2 (2,5%)	0 (0,0%)	0 (0,0%)	0 (0,0%)	2 (22,2%)	0 (0,0%)
Gairebé sempre	26 (32,1%)	6 (37,5%)	11 (37,9%)	3 (27,3%)	0 (0,0%)	3 (33,3%)
No Procedeix	2 (2,5%)	1 (6,3%)	0 (0,0%)	0 (0,0%)	1 (11,1%)	0 (0,0%)
Sempre	34 (42,0%)	8 (50,0%)	11 (37,9%)	6 (54,5%)	2 (22,2%)	5 (55,6%)

	Total	Centre de Día	Comunitat Terapèutica	Nocturn	Projecte Jove	Tarragona i Terres de l'Ebre
Responsabilitats familiars						
N	81	16	29	11	9	9
A vegades	15 (18,5%)	1 (6,3%)	7 (24,1%)	1 (9,1%)	4 (44,4%)	2 (22,2%)
Gairebé mai	3 (3,7%)	0 (0,0%)	1 (3,4%)	0 (0,0%)	2 (22,2%)	0 (0,0%)
Gairebé sempre	20 (24,7%)	7 (43,8%)	7 (24,1%)	1 (9,1%)	1 (11,1%)	0 (0,0%)
Mai	2 (2,5%)	0 (0,0%)	0 (0,0%)	1 (9,1%)	0 (0,0%)	1 (11,1%)
No Procedeix	5 (6,2%)	1 (6,3%)	2 (6,9%)	1 (9,1%)	1 (11,1%)	0 (0,0%)
Sempre	36 (44,4%)	7 (43,8%)	12 (41,4%)	7 (63,6%)	1 (11,1%)	6 (66,7%)
Responsabilitats socials						
N	81	16	29	11	9	9
A vegades	10 (12,3%)	1 (6,3%)	4 (13,8%)	1 (9,1%)	3 (33,3%)	1 (11,1%)
Gairebé mai	5 (6,2%)	0 (0,0%)	3 (10,3%)	0 (0,0%)	1 (11,1%)	1 (11,1%)
Gairebé sempre	20 (24,7%)	5 (31,3%)	4 (13,8%)	1 (9,1%)	2 (22,2%)	4 (44,4%)
No Procedeix	8 (9,9%)	0 (0,0%)	5 (17,2%)	1 (9,1%)	1 (11,1%)	1 (11,1%)
Sempre	38 (46,9%)	10 (62,5%)	13 (44,8%)	8 (72,7%)	2 (22,2%)	2 (22,2%)
Responsabilitats de pareja						
N	81	16	29	11	9	9
A vegades	7 (8,6%)	1 (6,3%)	2 (6,9%)	1 (9,1%)	1 (11,1%)	2 (22,2%)
Gairebé mai	2 (2,5%)	0 (0,0%)	1 (3,4%)	0 (0,0%)	1 (11,1%)	0 (0,0%)
Gairebé sempre	9 (11,1%)	0 (0,0%)	3 (10,3%)	1 (9,1%)	0 (0,0%)	3 (33,3%)
Mai	2 (2,5%)	0 (0,0%)	0 (0,0%)	1 (9,1%)	0 (0,0%)	1 (11,1%)
No Procedeix	39 (48,1%)	6 (37,5%)	18 (62,1%)	4 (36,4%)	5 (55,6%)	2 (22,2%)
Sempre	22 (27,2%)	9 (56,3%)	5 (17,2%)	4 (36,4%)	2 (22,2%)	1 (11,1%)
Responsabilitats con el cuidado de sus hijos						
N	81	16	29	11	9	9
A vegades	2 (2,5%)	1 (6,3%)	1 (3,4%)	0 (0,0%)	0 (0,0%)	0 (0,0%)
Gairebé mai	1 (1,2%)	0 (0,0%)	0 (0,0%)	0 (0,0%)	1 (11,1%)	0 (0,0%)
Gairebé sempre	11 (13,6%)	1 (6,3%)	5 (17,2%)	2 (18,2%)	1 (11,1%)	0 (0,0%)
Mai	1 (1,2%)	0 (0,0%)	0 (0,0%)	0 (0,0%)	0 (0,0%)	1 (11,1%)
No Procedeix	42 (51,9%)	6 (37,5%)	16 (55,2%)	5 (45,5%)	6 (66,7%)	5 (55,6%)
Sempre	24 (29,6%)	8 (50,0%)	7 (24,1%)	4 (36,4%)	1 (11,1%)	3 (33,3%)

	Total	Centre de Día	Comunitat Terapèutica	Nocturn	Projecte Jove	Tarragona i Terres de l'Ebre
Un uso responsable de su dinero						
N	81	16	29	11	9	9
A vegades	12 (14,8%)	4 (25,0%)	5 (17,2%)	1 (9,1%)	1 (11,1%)	1 (11,1%)
Gairebé mai	10 (12,3%)	3 (18,8%)	4 (13,8%)	0 (0,0%)	3 (33,3%)	0 (0,0%)
Gairebé sempre	20 (24,7%)	2 (12,5%)	4 (13,8%)	6 (54,5%)	0 (0,0%)	3 (33,3%)
Mai	5 (6,2%)	1 (6,3%)	1 (3,4%)	1 (9,1%)	2 (22,2%)	0 (0,0%)
No Procedeix	13 (16,0%)	3 (18,8%)	9 (31,0%)	0 (0,0%)	0 (0,0%)	1 (11,1%)
Sempre	21 (25,9%)	3 (18,8%)	6 (20,7%)	3 (27,3%)	3 (33,3%)	4 (44,4%)
Responsabilidades laborales y/o formativas						
N	81	16	29	11	9	9
A vegades	7 (8,6%)	2 (12,5%)	2 (6,9%)	0 (0,0%)	2 (22,2%)	0 (0,0%)
Gairebé mai	5 (6,2%)	1 (6,3%)	1 (3,4%)	0 (0,0%)	3 (33,3%)	0 (0,0%)
Gairebé sempre	13 (16,0%)	2 (12,5%)	3 (10,3%)	2 (18,2%)	2 (22,2%)	2 (22,2%)
Mai	4 (4,9%)	0 (0,0%)	1 (3,4%)	0 (0,0%)	1 (11,1%)	1 (11,1%)
No Procedeix	22 (27,2%)	5 (31,3%)	15 (51,7%)	0 (0,0%)	0 (0,0%)	1 (11,1%)
Sempre	30 (37,0%)	6 (37,5%)	7 (24,1%)	9 (81,8%)	1 (11,1%)	5 (55,6%)
¿Se han producido cambios en la situación familiar del usuario desde que inició el tratamiento como consecuencia de éste?						
N	81	16	29	11	9	9
No	19 (23,5%)	4 (25,0%)	6 (20,7%)	2 (18,2%)	1 (11,1%)	4 (44,4%)
Si	62 (76,5%)	12 (75,0%)	23 (79,3%)	9 (81,8%)	8 (88,9%)	5 (55,6%)
¿Qué valoración haces de los cambios que se han producido hasta ahora en el entorno social y familiar de la persona en tratamiento?						
N	81	16	29	11	9	9
Negativa	2 (2,5%)	0 (0,0%)	0 (0,0%)	0 (0,0%)	1 (11,1%)	1 (11,1%)
Ni positiva, ni negativa	9 (11,1%)	3 (18,8%)	0 (0,0%)	1 (9,1%)	2 (22,2%)	2 (22,2%)
Positiva	70 (86,4%)	13 (81,3%)	29 (100,0%)	10 (90,9%)	6 (66,7%)	6 (66,7%)

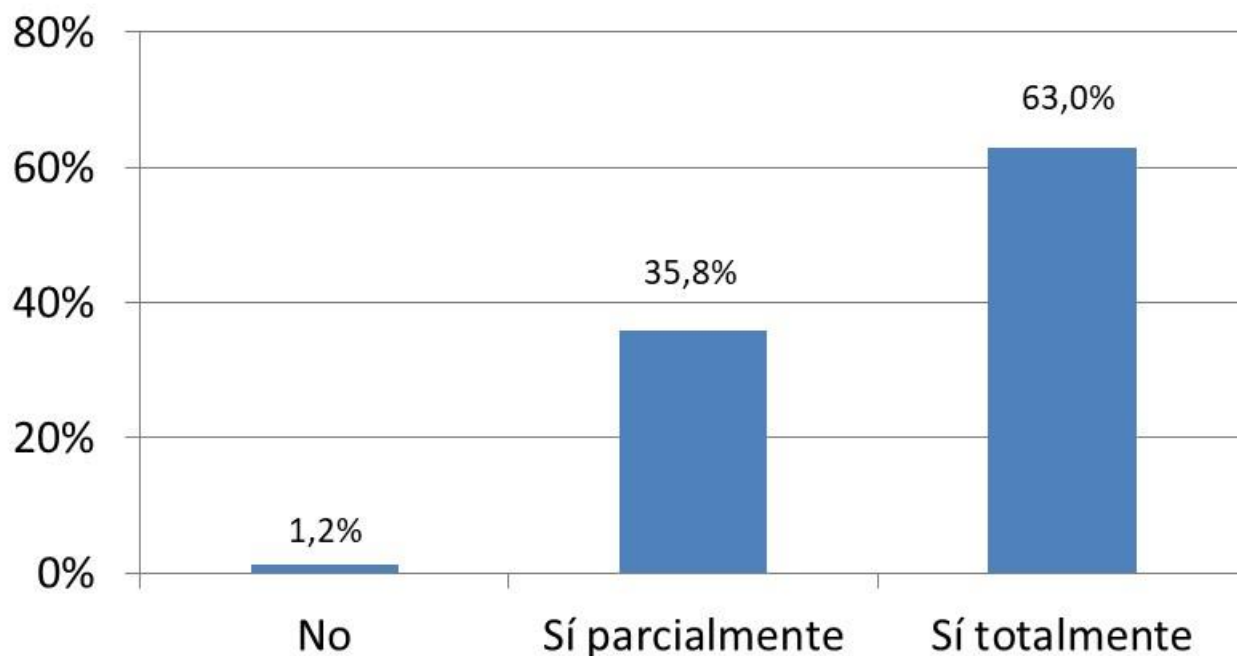
Cuestionario de Satisfacción con el Tratamiento

	Total	Centre de Día	Comunitat Terapèutica	Nocturn	Projecte Jove	Tarragona i Terres de l'Ebre
¿Cómo calificarías la calidad del servicio que estas recibiendo?						
N	81	16	29	11	9	9
Bona	44 (54,3%)	8 (50,0%)	18 (62,1%)	7 (63,6%)	3 (33,3%)	6 (66,7%)
Excel·lent	36 (44,4%)	8 (50,0%)	11 (37,9%)	4 (36,4%)	5 (55,6%)	3 (33,3%)
Mala	1 (1,2%)	0 (0,0%)	0 (0,0%)	0 (0,0%)	1 (11,1%)	0 (0,0%)

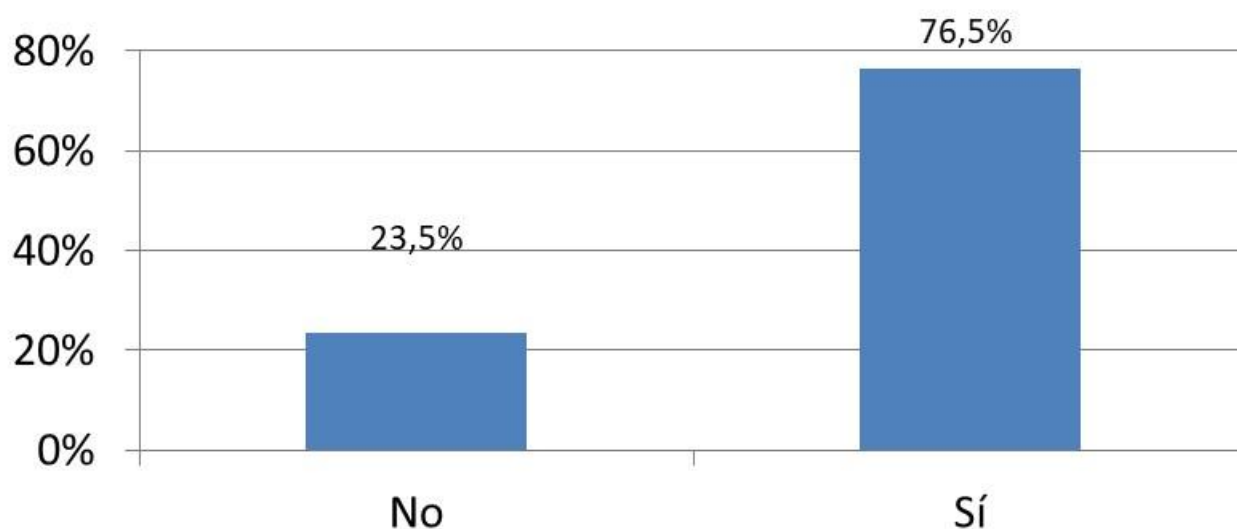
	Total	Centre de Día	Comunitat Terapèutica	Nocturn	Projecte Jove	Tarragona i Terres de l'Ebre
¿Has encontrado la clase de servicio que buscabas?						
N	81	16	29	11	9	9
No	1 (1,2%)	0 (0,0%)	0 (0,0%)	0 (0,0%)	1 (11,1%)	0 (0,0%)
Si, en general	36 (44,4%)	3 (18,8%)	17 (58,6%)	5 (45,5%)	2 (22,2%)	5 (55,6%)
Si, parcialment	4 (4,9%)	1 (6,3%)	2 (6,9%)	0 (0,0%)	0 (0,0%)	0 (0,0%)
Si, totalment	40 (49,4%)	12 (75,0%)	10 (34,5%)	6 (54,5%)	6 (66,7%)	4 (44,4%)
¿En qué medida estás satisfecho con el tipo de ayuda que estás recibiendo?						
N	81	16	29	11	9	9
No	1 (1,2%)	0 (0,0%)	0 (0,0%)	0 (0,0%)	1 (11,1%)	0 (0,0%)
Si, en general	36 (44,4%)	5 (31,3%)	16 (55,2%)	4 (36,4%)	4 (44,4%)	4 (44,4%)
Si, parcialment	2 (2,5%)	1 (6,3%)	1 (3,4%)	0 (0,0%)	0 (0,0%)	0 (0,0%)
Si, totalment	42 (51,9%)	10 (62,5%)	12 (41,4%)	7 (63,6%)	4 (44,4%)	5 (55,6%)
Si un amigo necesitara una ayuda similar, ¿le recomendarías nuestro programa?						
N	81	16	29	11	9	9
No	1 (1,2%)	0 (0,0%)	0 (0,0%)	0 (0,0%)	1 (11,1%)	0 (0,0%)
Si, en general	7 (8,6%)	0 (0,0%)	3 (10,3%)	1 (9,1%)	0 (0,0%)	0 (0,0%)
Si, totalment	73 (90,1%)	16 (100,0%)	26 (89,7%)	10 (90,9%)	8 (88,9%)	9 (100,0%)
Si tuvieras que buscar ayuda otra vez, ¿Volverías a nuestro programa?						
N	81	16	29	11	9	9
No	1 (1,2%)	0 (0,0%)	0 (0,0%)	0 (0,0%)	1 (11,1%)	0 (0,0%)
Probablement si	15 (18,5%)	4 (25,0%)	4 (13,8%)	2 (18,2%)	1 (11,1%)	2 (22,2%)
Si	65 (80,2%)	12 (75,0%)	25 (86,2%)	9 (81,8%)	7 (77,8%)	7 (77,8%)

2.2 Gráficos

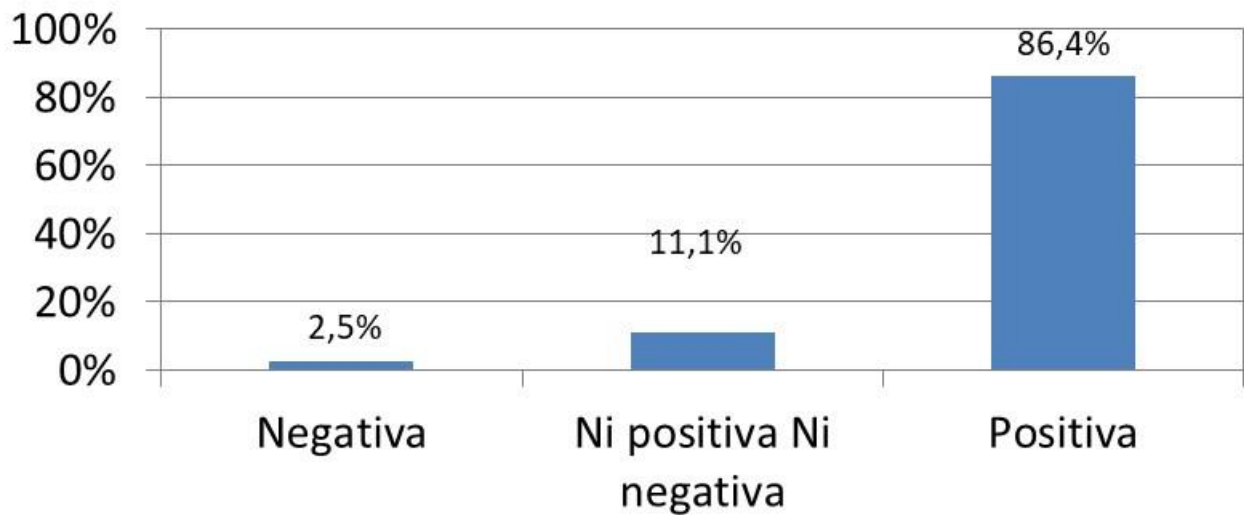
¿Atiende el programa de tratamiento a tus necesidades prioritarias?



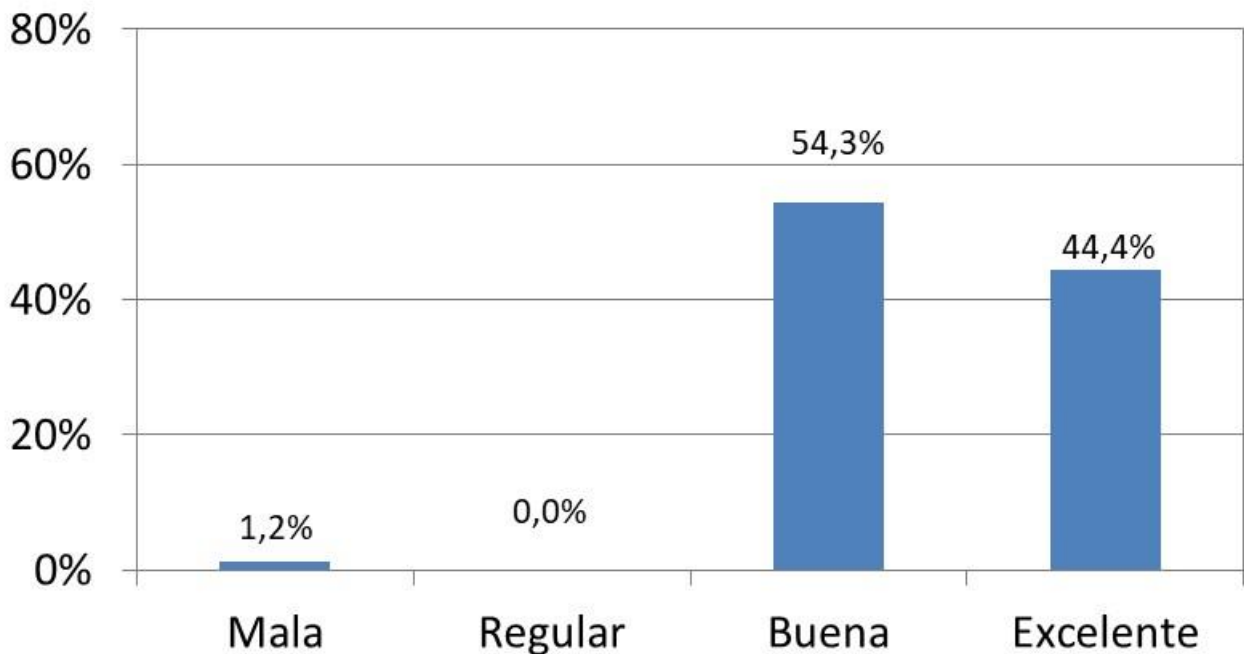
¿Se han producido cambios en la situación familiar del usuario desde que inició el tratamiento como consecuencia de éste?



¿Qué valoración haces de los cambios que se han producido hasta ahora en el entorno social y familiar de la persona en tratamiento?



¿Cómo calificarías la calidad del servicio que estás recibiendo?



Si un amigo necesitará una ayuda similar, ¿le recomendarás nuestro programa?

